



L'ÉTAPE BILBAO

BY **TOUR DE FRANCE**



GUÍA PARA PARTICIPANTES

L'ÉTAPE
BILBAO
BY TOUR DE FRANCE

11 JUNIO

MUY CERCA

DE SENTIR

**ESTÁS MUY CERCA
EL TOUR EN TUS PIERNAS**

1.950 PARTICIPANTES

**TOUR de
FRANCE™**

**GRAND DÉPART
PAYS BASQUE 2023**

SALIDA

8:00h. 📍 SAN MAMÉS

Las 3 distancias salen a la vez.

***Se recomienda estar 30 minutos antes**

LLEGADA

📍 Parque Etxebarria

	PRIMEROS	ÚLTIMOS
LITE (124 kms)	12:50h.	14:15h.
MEDIUM (157 kms)	14:04h.	15:57h.
OFFICIAL (185 kms)	15:27h.	17:47h.

ENTREGA DE DORSALES

📍 Estadio San Mamés (Puerta 11)

Viernes (9 junio)

17:00 - 20:30

Sábado (10 junio)

9:00-14:00 // 16:00-20:30

VER UBICACIÓN

***ES OBLIGATORIO PRESENTAR EL DNI**

Los/las participantes que no hayan contratado seguro de accidentes deberán presentar el carnet de federado (RFEC o Fed. Vasca) o abonar el seguro de día (6€).

BOLSA DEL PARTICIPANTE

Revisa que recibes todo el material de la lista



- Gymbag Grand Depart by Tour de France
- Maillot* exclusivo de SANTINI
- 1 Sobre que contiene:

OBLIGATORIO = Necesario para acceder a línea de salida, avituallamientos y post-meta

- Dorsal manillar **OBLIGATORIO**
 - Pegatinas (dorsal tija, dorsal casco x2, pegatina consigna) **OBLIGATORIO**
 - Bridas x2
 - Pulsera acreditativa **OBLIGATORIO**
- Named Sport ISOTONIC POWER GEL

2 x participante OFFICIAL y MEDIUM, 1 x participante LITE.

***No se podrá cambiar la talla del maillot**



TIPOS DE DORSALES

OFFICIAL
185km 3.500m+

MEDIUM
157km 2.850m+

LITE
124km 2.300m+



COMPRUEBA TU DORSAL

PEGATINAS



CONSIGNA

DEPOSITO (Zona salida): 7:00 a 7:45h

RETIRADA (Zona meta): 12:30 18:00h

La organización no se hace responsable del material incluido en el interior, por lo que se recomienda depositar lo indispensable.

PROHIBIDO METER RECIPIENTES DE CRISTAL.



NORMAS DE CIRCULACIÓN

DURANTE TODO EL RECORRIDO

CARRERA CON TRÁFICO ABIERTO

 **Respetar normas de circulación**
Semáforos, rotondas, señales...  



 **No sobrepasar coche de apertura**

 **Respetar la velocidad media**

MÁX. 29km/h - MÍN. 22km/h

Los/las participantes de la prueba larga y media podrán coger el camino corto en caso de verlo necesario.

HORARIOS DE CORTE:

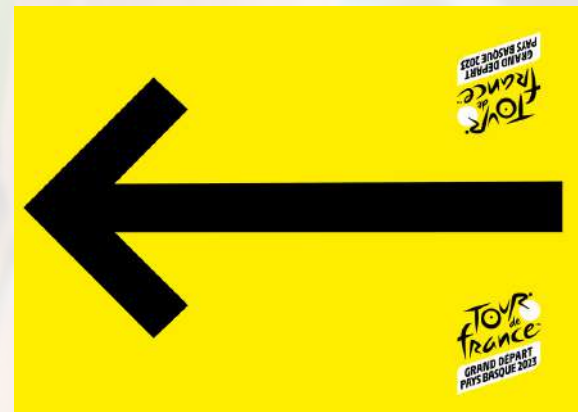
Avit. Forua k100 >> 13:05

Larrabetzu k158 (Desvío Vivero) >> 16:05

Los/las participantes que no cumplan los horarios de corte, podrán incorporarse a los circuitos MEDIUM o LITE, y así cumplir los horarios del rutómetro distancia OFFICIAL.

Circular fuera de rutómetro de la distancia OFFICIAL, supondrá la retirada del dorsal y quedarse fuera de la prueba, bajo su responsabilidad individual.

SEÑALES DE LA ORGANIZACIÓN



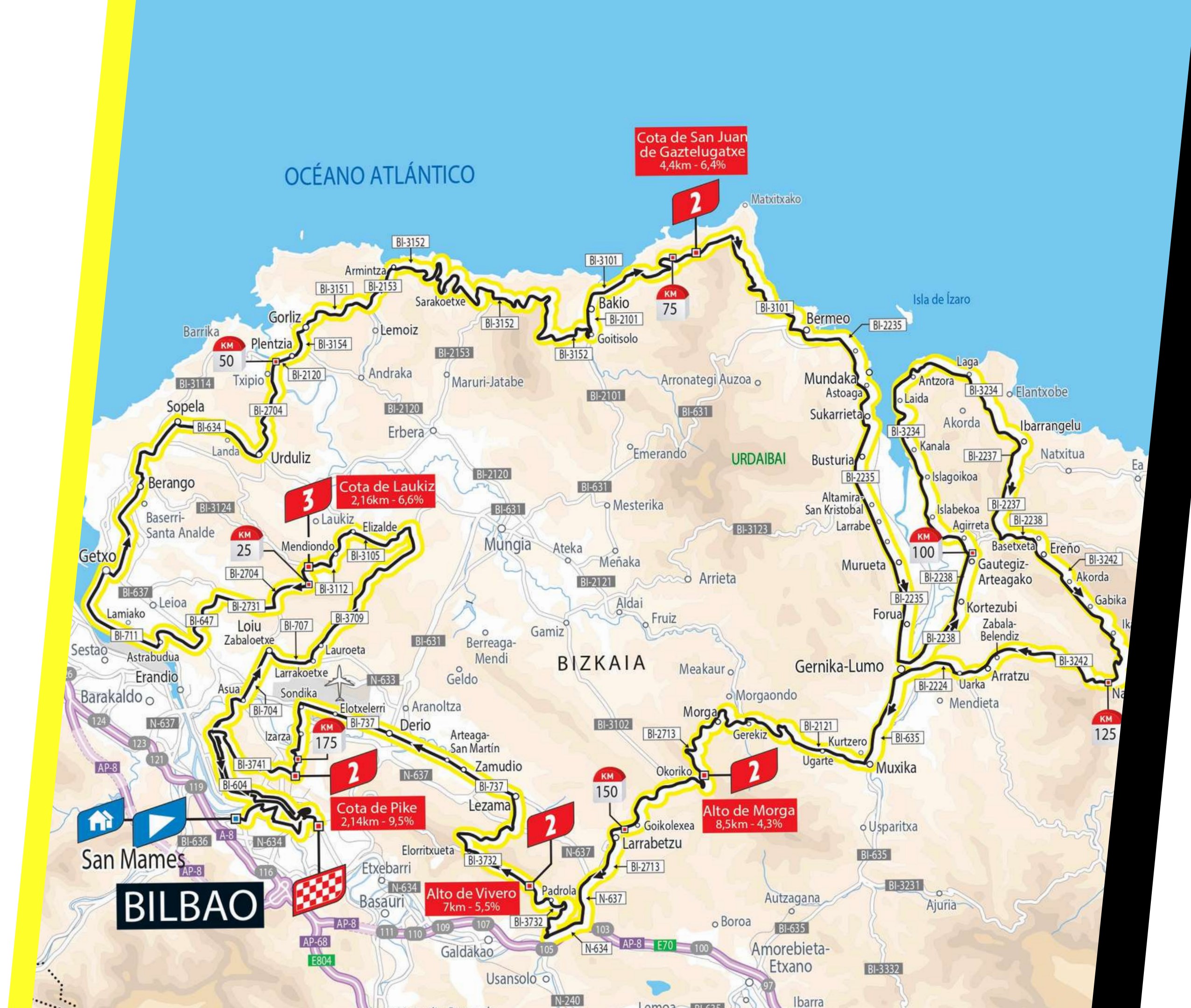
RECORRIDO

OFFICIAL

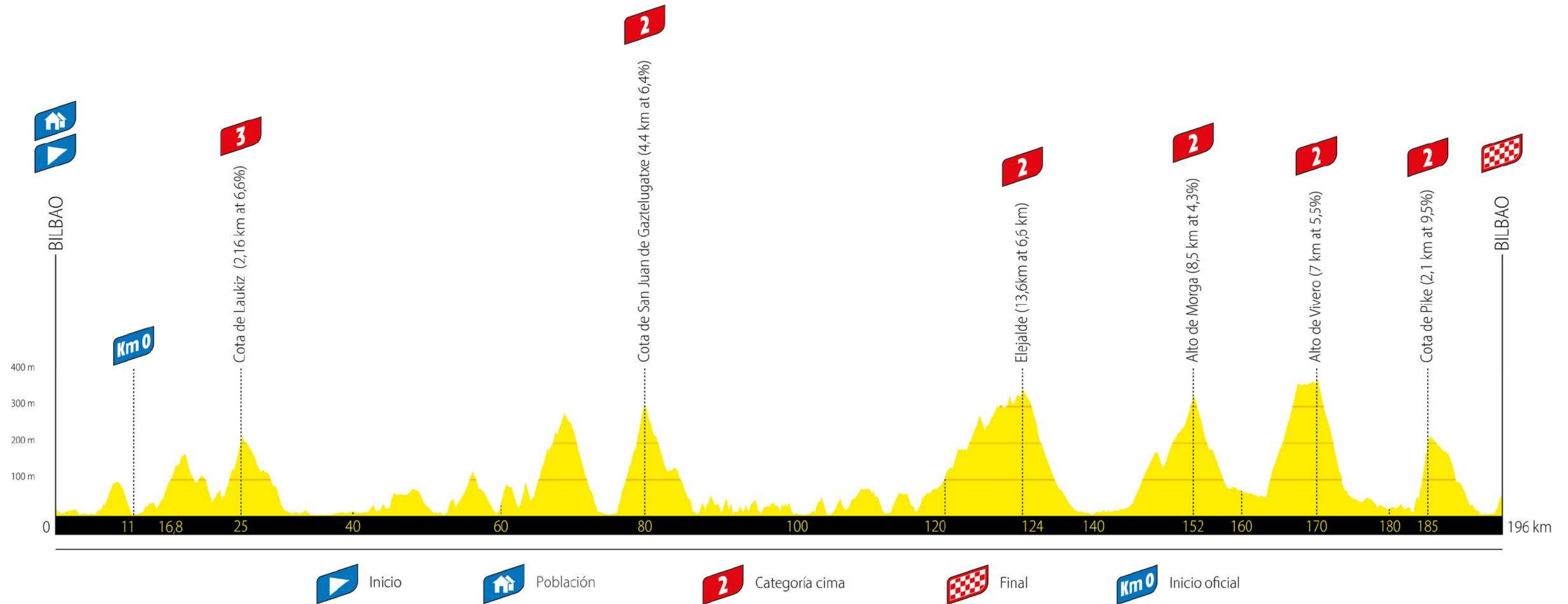
185km 3.500m+

VER TRACK

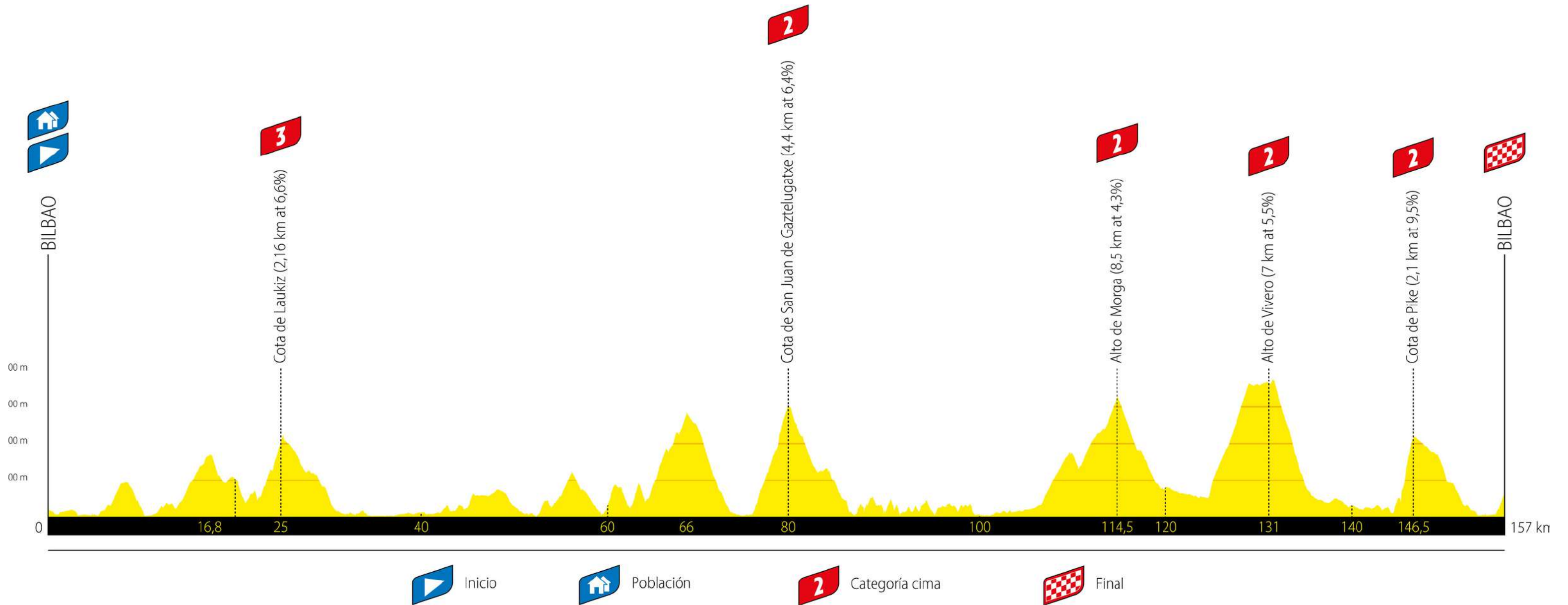
VER RUTÓMETRO



OFFICIAL
185km 3.500m+



MEDIUM
157km 2.850m+



RECORRIDO

LITE

124km 2.300m+

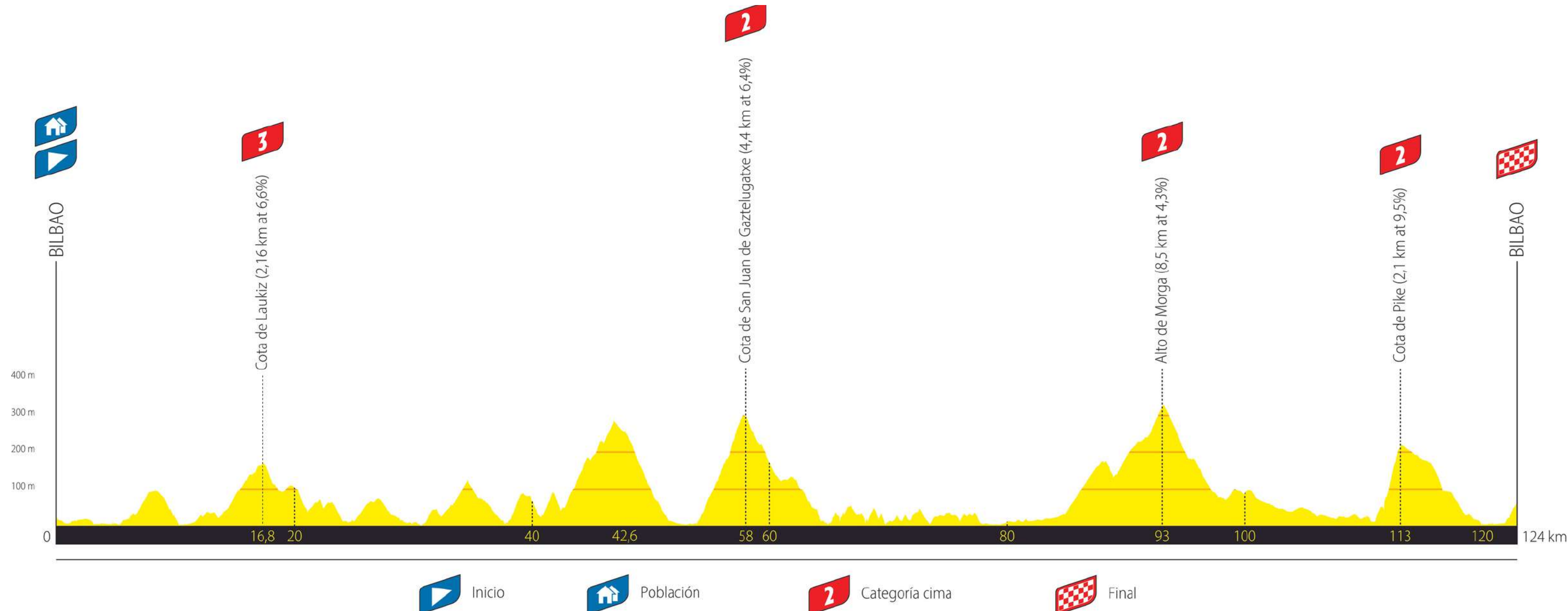
VER TRACK

VER RUTÓMETRO



LITE

124km 2.300m+



SERVICIOS

- Seguridad en circuito
- Duchas y vestuarios*

🕒 13:00 a 18:30

📍 POLIDEPORTIVO TXURDINAGA

(C/ Circo Amateur del Club Deportivo 2) 48004 Bilbao

- Aviuallamiento Post-meta*
- Consigna*
- Fotógrafos › 

 **Servicio médico (600 93 72 42)**

 **Servicio mecánico (640 566 957)**

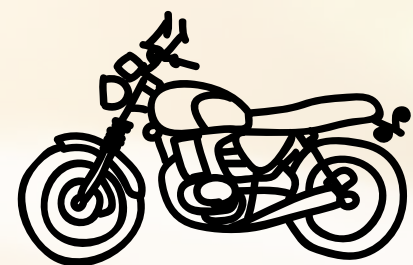
(las piezas de repuesto se cobrarán, pero NO la mano de obra)

***NECESARIO LLEVAR LA PULSERA
ACREDITATIVA PARA ACCEDER**

**¡GUÁRDALOS
ANTES DE
EMPEZAR!**

SEGURIDAD EN EL CIRCUITO

Contamos con el mejor equipo para cuidarte y protegerte.

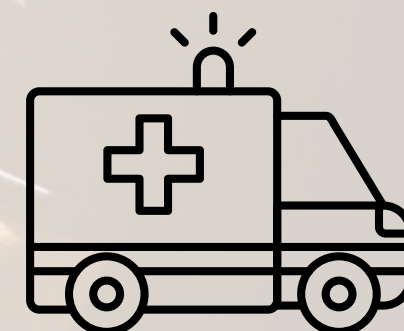


+80 MOTOS



2 BUS ESCOBA

Este autobús solo se podrá usar en caso de necesidad



6 AMBULANCIAS



5 MÉDICOS



**+300 PERSONAS
DE STAFF**

AVITUALLAMIENTOS

	LEIOA	GORLIZ	BAKIO	FORUA	GERNIKA	LEZAMA
OFFICIAL	Km 30	Km 55	Km 75	Km 100	Km 140	Km 175
MEDIUM	Km 30	Km 55	Km 75	Km 100		Km 125
LITE		Km 32	Km 52	Km 75		Km 100
Coca-Cola	✓	✓	✓	✓	✓	✓
Aquarius	✓	✓	✓	✓	✓	SALES
Agua	✓	✓	✓	✓	✓	✓
Triángulo York-Queso				✓		
Dulce		✓		✓		✓
Frutos secos					✓	
Fruta						✓

SERVICIOS POST-META

MEDALLA FINISHER*

Los/las finisher de las 3 distancias tendrán al llegar a meta su medalla L'Étape Bilbao by Tour de France 2023.

COMIDA POST-META*

Comenta la jornada con tus compañeros/as mientras disfrutas de una ensalada de pasta, cerveza y postre.

FOTO PODIUM*

Gracias a quieromifotos.com tendrás una foto en el camión escenario. Un recuerdo para toda la vida.

PARKING BICIS*

Cuidamos de tu bici para que no te preocupes por nada.
(Hasta las 18:00)

***NECESARIA LA PULSERA ACREDITATIVA >>**



PLANO SALIDA

SAN MAMÉS

Sociedad Coral de Bilbao

Parking Santa Casa
de la Misericordia

BAÑOS
KOMUNAK

CONSIGNA
KONTSIGNA

SALIDA / IRTEERA

CAMIÓN ESCENARIO

Mikel Carranza
Peluqueros

C. Felipe Serrate

PLANO META

PARKING BICIS

DUCHAS DUTXAK 20 min

COMEDOR JANTOKI

CONSIGNA KONTSIGNA

ESCENARIO

BAÑOS KOMUNAK

META / HELMUGA

Parque Etxebarria

Ejercicios para mayores al aire libre

Centro de Salud Zur

BI-625

AXA Oficina MARIA TR

Etxebarria Parkeas Saludables

Áreas Públicas

Tienda de muebles

Txog

Etxebarria Parkea

Etxe

Etxebarria Pa

Etxebarria Pa

Etxe

Etxe

AXA Oficina MARIA TR

DATOS DE PARTICIPACIÓN

La única edición de L'Étape Bilbao by Tour de France 2023 ha tenido una gran acogida con **1.950** participantes.

La distancia más elegida ha sido la OFFICIAL con un **61,7%** de la participación. La segunda más elegida ha sido la distancia LITE con un **26,16%** de participantes.

Los/las participantes proceden de **11** países diferentes y un **24,4%** son de fuera de EUSKADI.

El **48%** de las MUJERES inscritas, han elegido la distancia OFFICIAL.



¡GRACIAS!
ESKERRIKASKO!
MERCI!
THANK YOU!

PREGUNTAS FRECUENTES

¿El maillot es de obligatorio uso durante la prueba?

Muy recomendable, pedimos por favor que uséis el maillot. Tiene un color que ayuda a identificaros desde lejos.

¿Hay que parar obligatoriamente en los avituallamientos?

No es obligatorio. Pero adelantar al coche de apertura está prohibido. Por tanto, si al llegar al avituallamiento está el coche, tendrás que parar y esperar.

¿Se van a habilitar aparcamientos para los que se desplazan?

No habrá ningún aparcamiento habilitado, pero cerca de la salida recomendamos los siguientes aparcamientos no concertados:

- Euskalduna
- Intermodal
- Zubiarte

¿Si en cualquier momento abandonas, puedes hacer uso del bus escoba?

El coche escoba está para participantes que no pueden volver a Bilbao por sus propios medios (lesiones, bici rota, mal estar...).

La vuelta no es inmediata hará viajes a Bilbao a medida que se vaya llenando.

TOURS de **france**TM
GRAND DÉPART
PAYS BASQUE 2023



EUSKADI

BASQUE COUNTRY

araba **álava**
foru aldundia diputación foral

 **Bizkaia**
foru aldundia
diputación foral

 **Gipuzkoako**
Foru Aldundia
Diputación Foral
de Gipuzkoa

VITORIA
GASTEIZ !
green capital

Bilbao

 **DONOSTIA**
SAN SEBASTIÁN